

# EDIFICIO dahlia park

## SUPERFICIE ÚTIL CERRADA

VESTÍBULO	4,60 m <sup>2</sup>
COCINA	9,00 m <sup>2</sup>
SALÓN	20,20 m <sup>2</sup>
DISTRIBUIDOR	4,90 m <sup>2</sup>
BAÑO 1	4,20 m <sup>2</sup>
BAÑO 2	3,70 m <sup>2</sup>
DORMITORIO 1	17,20 m <sup>2</sup>
DORMITORIO 2	11,25 m <sup>2</sup>
DORMITORIO 3	11,50 m <sup>2</sup>

**TOTAL S.CERRADA (A) 86,55 m<sup>2</sup>**

## SUPERFICIE ÚTIL TERRAZAS

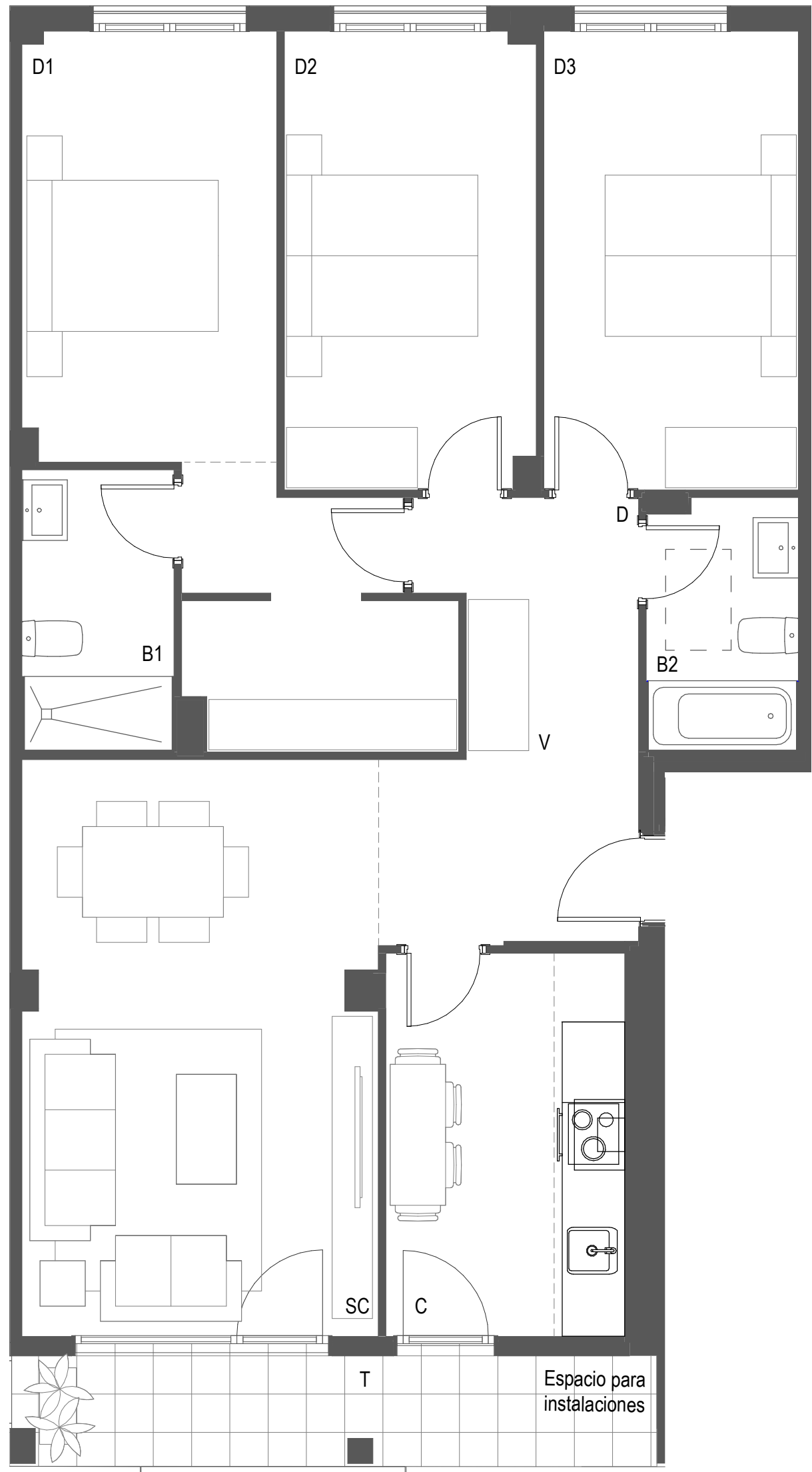
TERRAZA CUBIERTA	6,90 m <sup>2</sup>
------------------	---------------------

**TOTAL S.ABIERTA (B) 6,90 m<sup>2</sup>**

## SUPERFICIE ÚTIL TOTAL

**TOTAL (A+B) 93,45 m<sup>2</sup>**

**TOTAL VENTA VPA 90,00 m<sup>2</sup>**



EDIFICIO DAHLIA PARK

E1-E2-E4-E5  
BAJO B

