

EDIFICIO dahlia park

SUPERFICIE ÚTIL CERRADA

VESTÍBULO	3,35 m ²
COCINA	8,70 m ²
SALÓN	24,35 m ²
DISTRIBUIDOR	4,65 m ²
BAÑO 1	4,20 m ²
BAÑO 2	3,60 m ²
DORMITORIO 1	14,35 m ²
DORMITORIO 2	9,10 m ²
DORMITORIO 3	10,85 m ²

TOTAL S.CERRADA (A) 83,15 m²

SUPERFICIE ÚTIL TERRAZAS

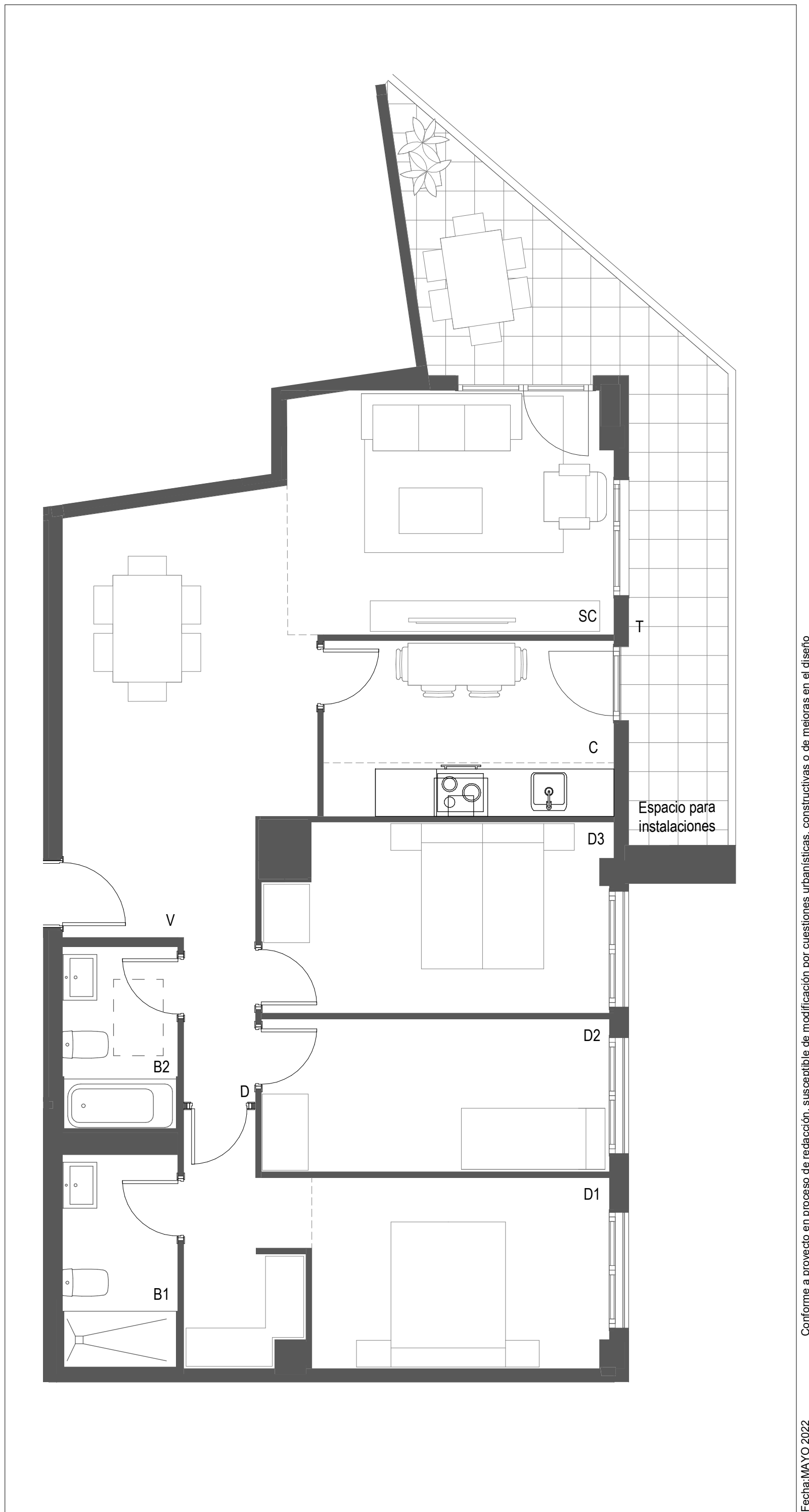
TERRAZA CUBIERTA	15,70 m ²
------------------	----------------------

TOTAL S.ABIERTA (B) 15,70 m²

SUPERFICIE ÚTIL TOTAL

TOTAL (A+B) 98,85 m²

TOTAL VENTA VPA 90,00 m²



EDIFICIO DAHLIA PARK

E3 1º-2º-3º B

