

EDIFICIO dahlia park

SUPERFICIE ÚTIL CERRADA

VESTÍBULO	4,40 m ²
COCINA	8,00 m ²
SALÓN	20,45 m ²
DISTRIBUIDOR	6,70 m ²
BAÑO 1	4,35 m ²
BAÑO 2	3,60 m ²
DORMITORIO 1	13,75 m ²
DORMITORIO 2	10,45 m ²
DORMITORIO 3	10,25 m ²

TOTAL S.CERRADA (A) 81,95 m²

SUPERFICIE ÚTIL TERRAZAS

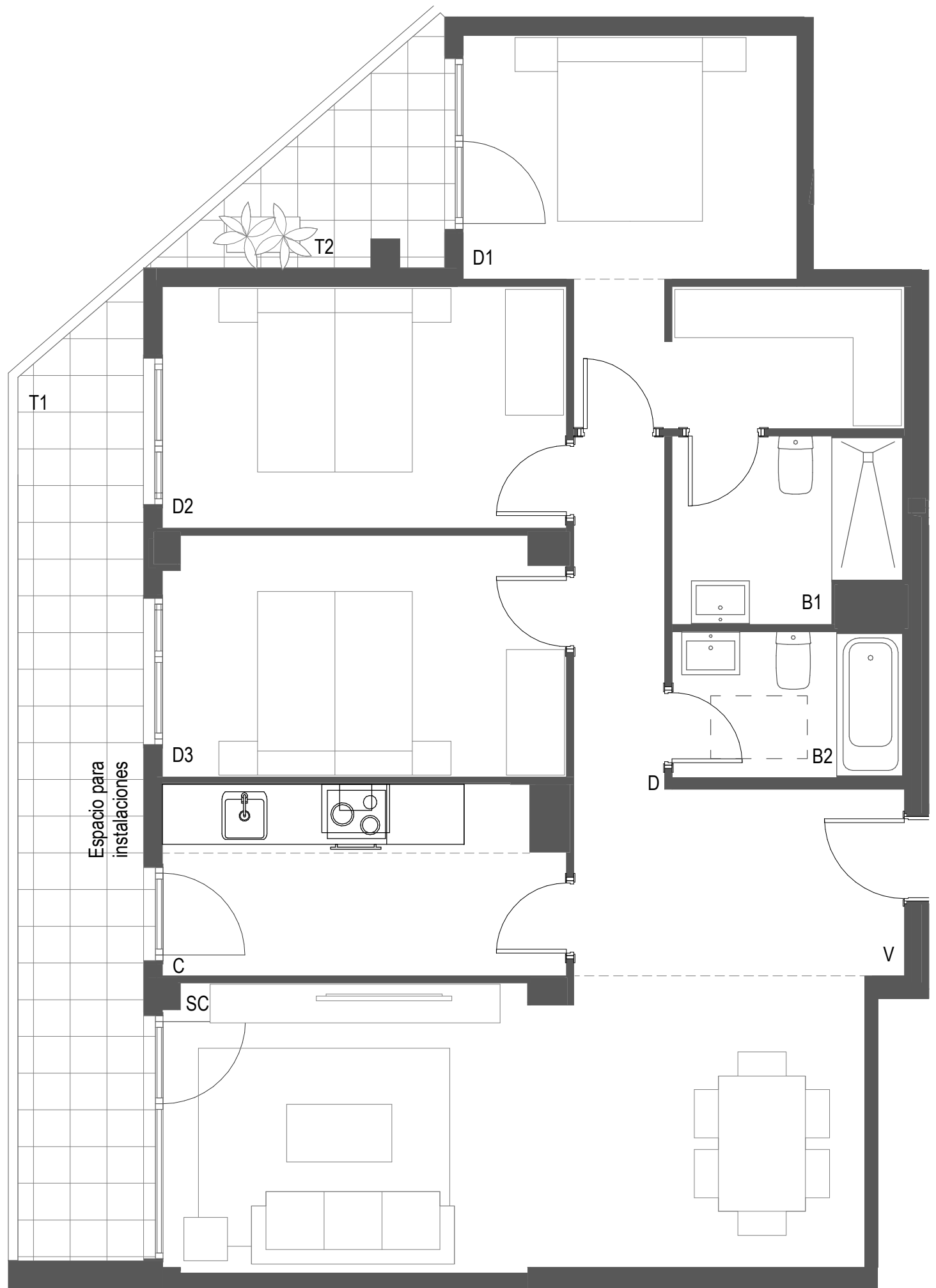
TERRAZA CUBIERTA 1	12,30 m ²
TERRAZA CUBIERTA 2	4,00 m ²

TOTAL S.ABIERTA (B) 16,30 m²

SUPERFICIE ÚTIL TOTAL

TOTAL (A+B) 94,25 m²

TOTAL VENTA VPA 90,00 m²



EDIFICIO DAHLIA PARK

E3 1º-2º C

