

EDIFICIO dahlia park

SUPERFICIE ÚTIL CERRADA

VESTÍBULO	5,95 m ²
COCINA	9,10 m ²
SALÓN	20,45 m ²
DISTRIBUIDOR	5,60 m ²
BAÑO 1	4,15 m ²
BAÑO 2	3,75 m ²
DORMITORIO 1	14,85 m ²
DORMITORIO 2	10,80 m ²
DORMITORIO 3	10,80 m ²

TOTAL S.CERRADA (A) 85,45 m²

SUPERFICIE ÚTIL TERRAZAS

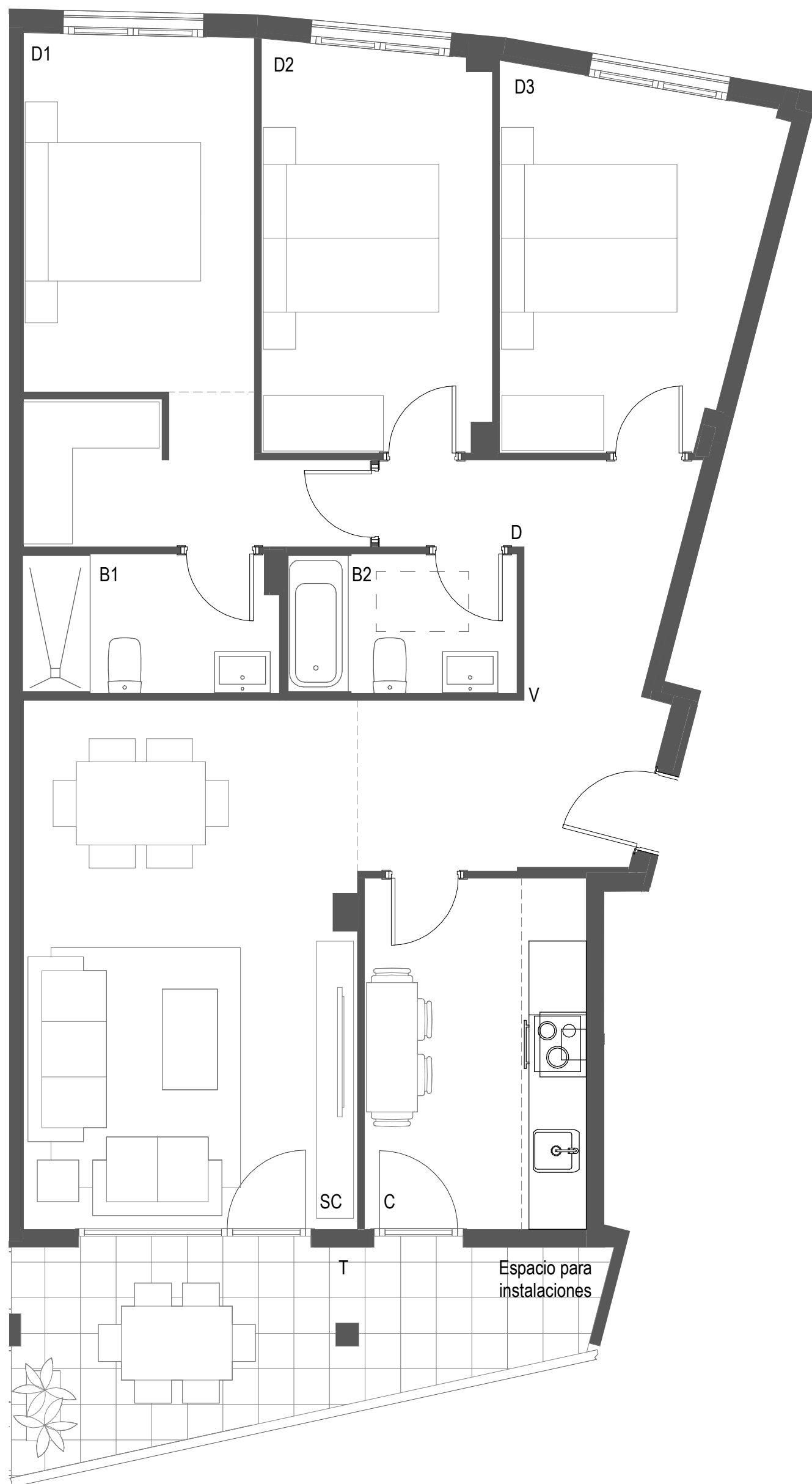
TERRAZA CUBIERTA	11,50 m ²
------------------	----------------------

TOTAL S.ABIERTA (B) 11,50 m²

SUPERFICIE ÚTIL TOTAL

TOTAL (A+B) 96,95 m²

TOTAL VENTA VPA 90,00 m²



EDIFICIO DAHLIA PARK

E6 1º-2º A

