

# EDIFICIO dahlia park

## SUPERFICIE ÚTIL CERRADA

VESTÍBULO	6,05 m <sup>2</sup>
COCINA	9,10 m <sup>2</sup>
SALÓN	20,45 m <sup>2</sup>
DISTRIBUIDOR	5,60 m <sup>2</sup>
BAÑO 1	4,15 m <sup>2</sup>
BAÑO 2	3,75 m <sup>2</sup>
DORMITORIO 1	15,20 m <sup>2</sup>
DORMITORIO 2	11,00 m <sup>2</sup>
DORMITORIO 3	10,90 m <sup>2</sup>

**TOTAL S.CERRADA (A) 86,20 m<sup>2</sup>**

## SUPERFICIE ÚTIL TERRAZAS

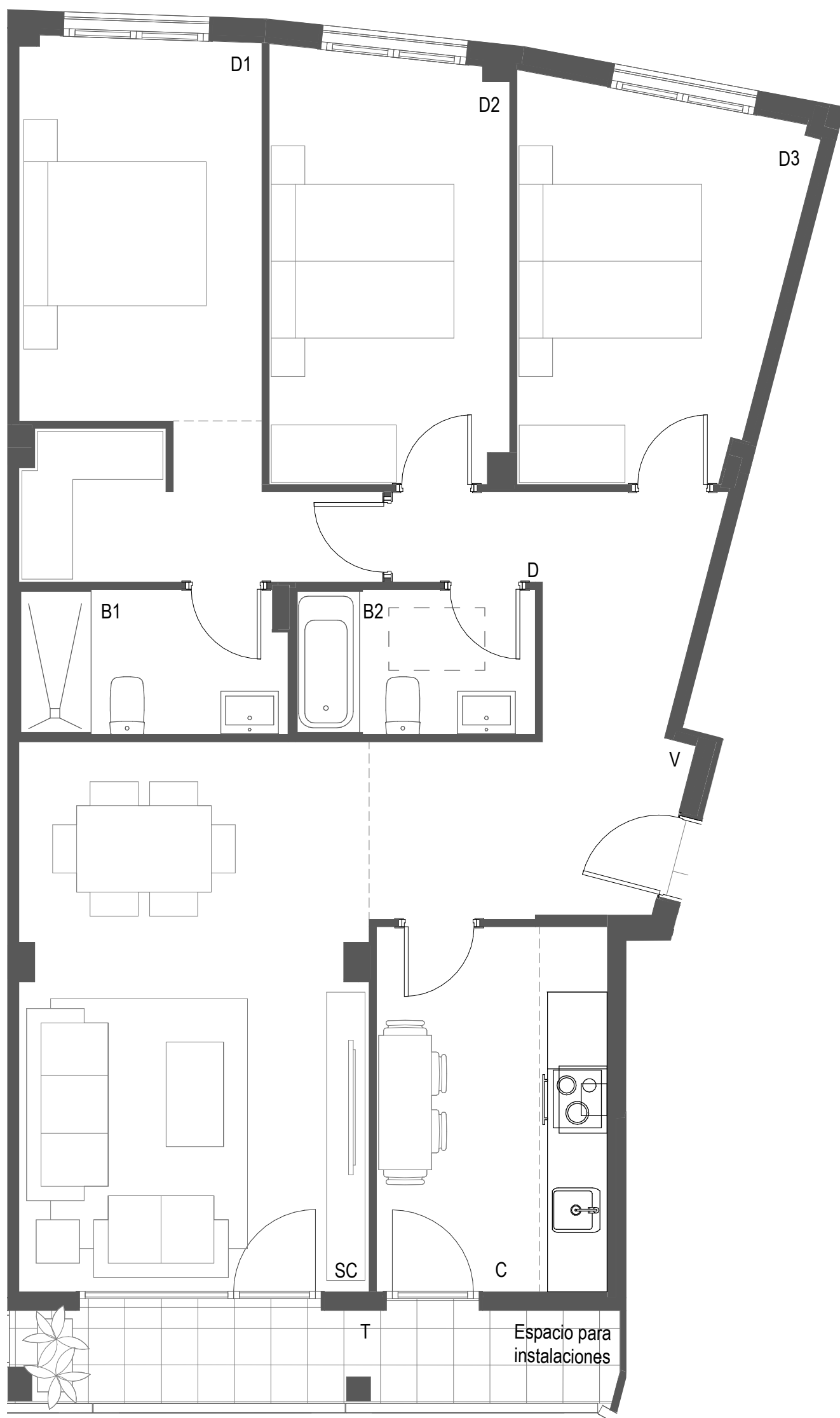
TERRAZA CUBIERTA	6,00 m <sup>2</sup>
------------------	---------------------

**TOTAL S.ABIERTA (B) 6,00 m<sup>2</sup>**

## SUPERFICIE ÚTIL TOTAL

**TOTAL (A+B) 92,20 m<sup>2</sup>**

**TOTAL VENTA VPA 89,20 m<sup>2</sup>**



EDIFICIO DAHLIA PARK

E7 BAJO A

