

EDIFICIO dahlia park

SUPERFICIE ÚTIL CERRADA

VESTÍBULO	4,05 m ²
COCINA	10,80 m ²
SALÓN	24,35 m ²
DISTRIBUIDOR	4,15 m ²
BAÑO 1	4,20 m ²
BAÑO 2	3,45 m ²
DORMITORIO 1	14,50 m ²
DORMITORIO 2	10,15 m ²
DORMITORIO 3	10,45 m ²

TOTAL S.CERRADA (A) 86,10 m²

SUPERFICIE ÚTIL TERRAZAS

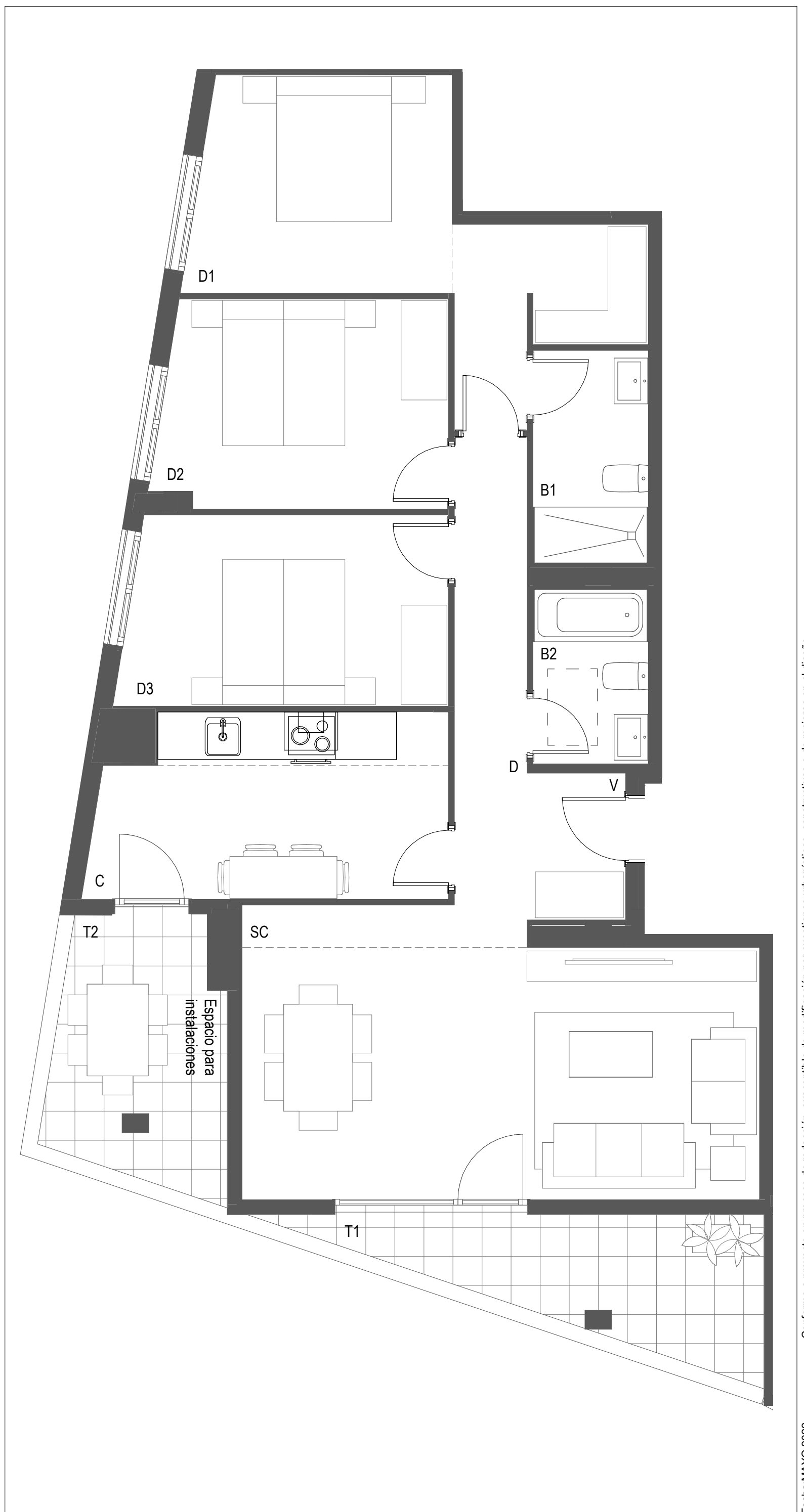
TERRAZA CUBIERTA 1	7,60 m ²
TERRAZA CUBIERTA 2	7,40 m ²

TOTAL S.ABIERTA (B) 15,00 m²

SUPERFICIE ÚTIL TOTAL

TOTAL (A+B) 101,10 m²

TOTAL VENTA VPA 90,00 m²



EDIFICIO DAHLIA PARK

E8 1º-2º B

